

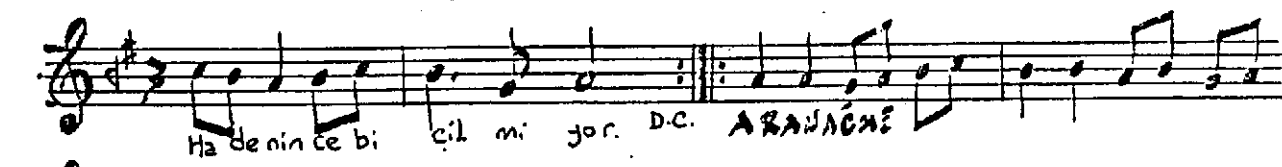
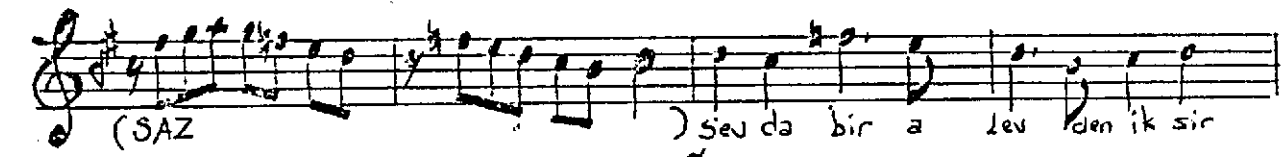
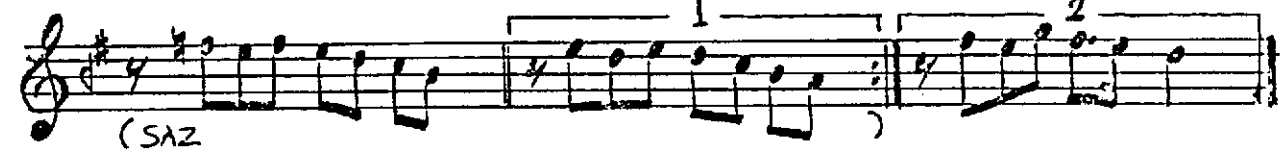
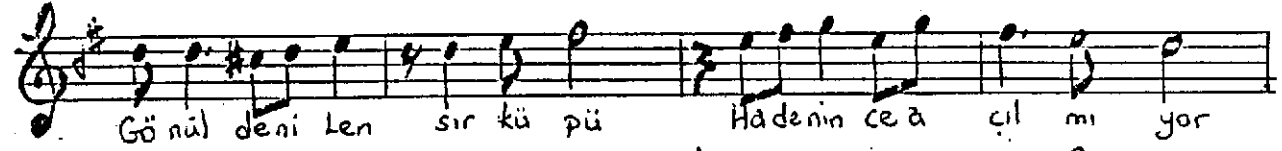
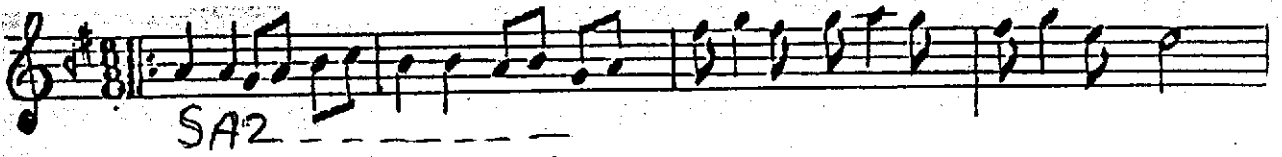
♩ 2/4
Düyek

NEVÂ ŞARKI

GÖNÜLDENİLEN SİR KÜPLÜ

Söz ve Müzik

Fethi KARAMAHMUDOĞLU



Sizir - 2 -

lem ne dir (SAZ)

Mec nun Leylâ bahâ ne dir (SAZ)

(SAZ) Mu hâb bet bir

ha zî ne dir Ha de nin ce 2 cîl mî yor (SAZ)

(SAZ) Mu hâb bet bir ha zî ne dir Ha de nin ce a

cîl mî yor.

Gönül denilen sir kûpû
 Hadenince açılıyor,
 Sıvı bir alevden iksir
 Hadenince içiliyor.

Âşık kimdir âlem nedir
 Meenun Leylâ bahâ nedir
 Muhabbet bir hazine dir
 Hadenince açılıyor.

Kadir bilene Can fedâ
 Sevenlere budur revâ
 Gerçek can dostuna bahâ
 Hadenince bililiyor.